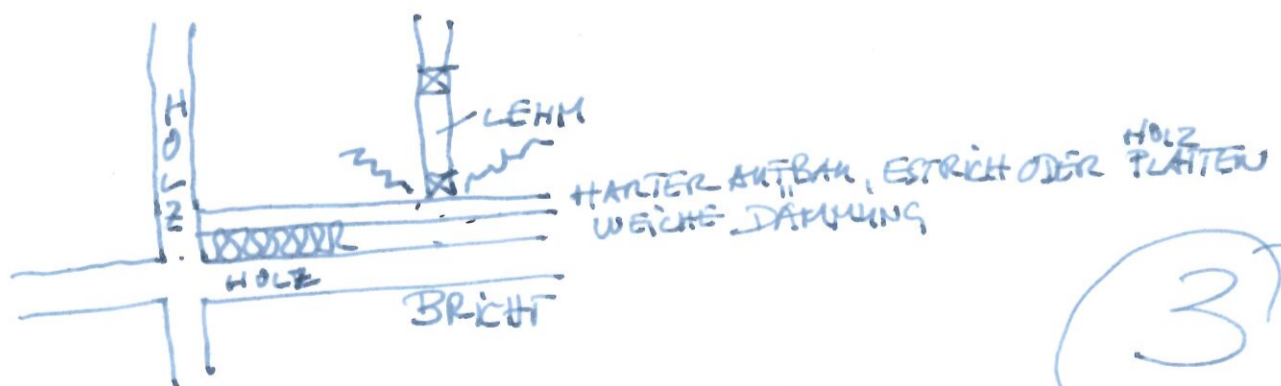


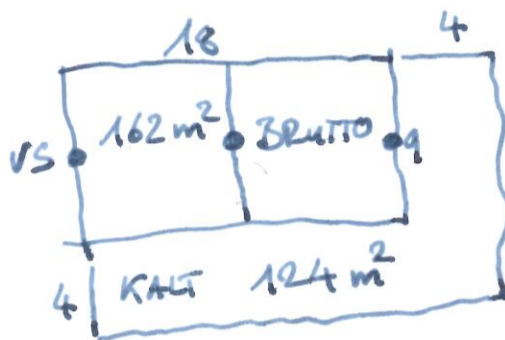
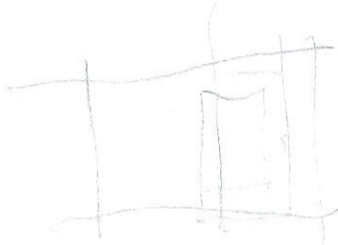
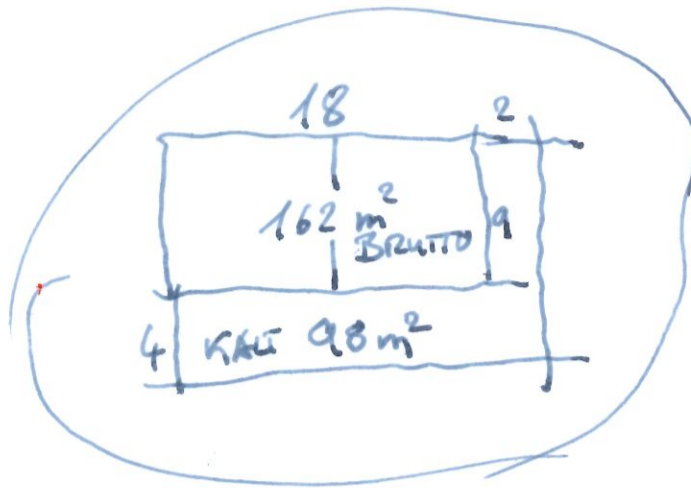
FRAGE: WIE LÖSEN WIR DAS  
TRITTSCHALLPROBLEM BEI LEHMWÄNDEN  
ZW. WOHNUNGEN?



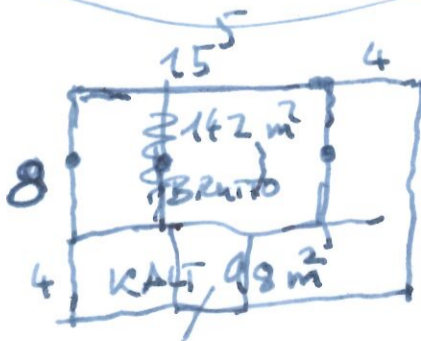
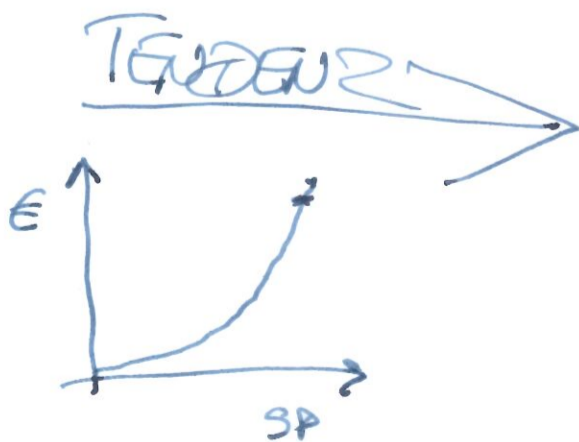
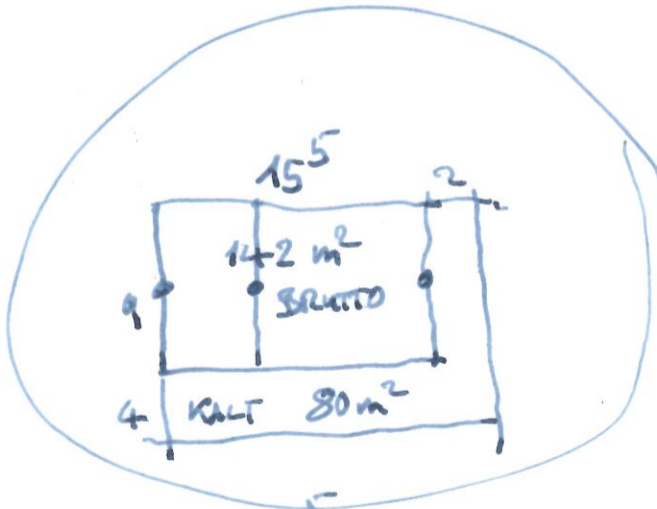
3

ICH HABE NOCH KEINE IDEE, ABER!  
AUF KEINEN FALL: FUSSBODENHEIZUNG  
NACHBAR WÄRDE: LEICHTE TRENNWÄNDE

6 GLEICH GROSSE EINHEITEN



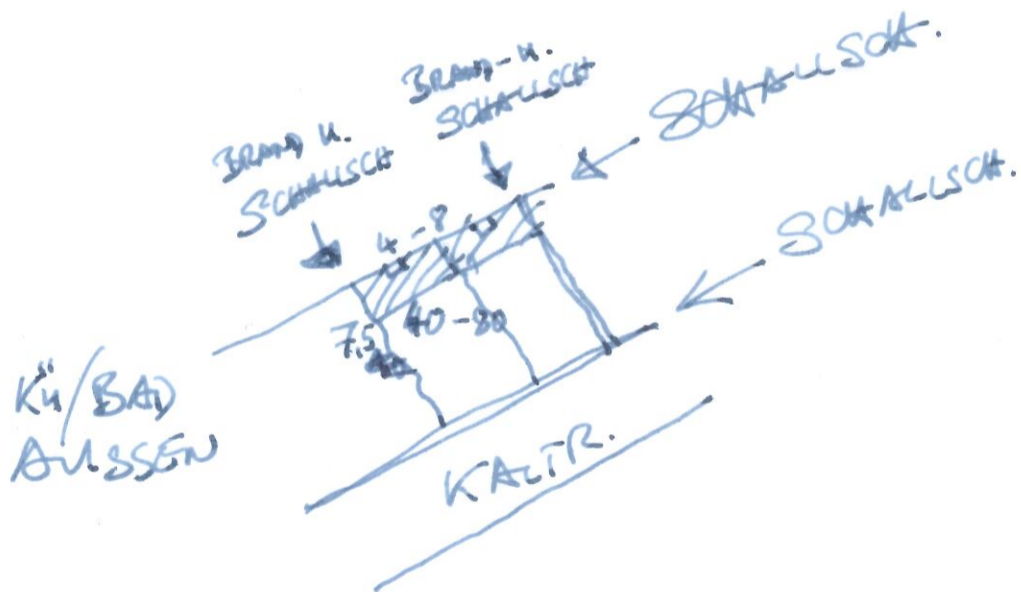
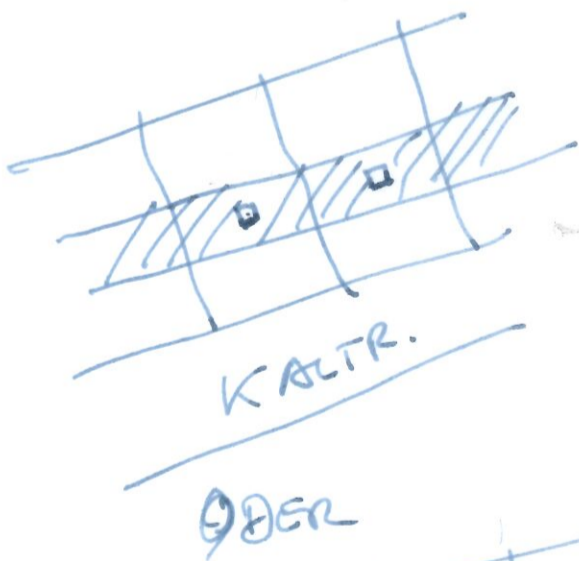
3 GROSSE, 3 KLEINERE EINH.



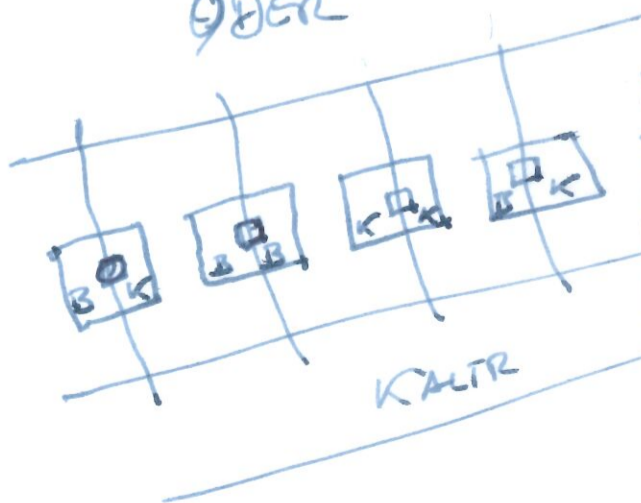
← LESERICHTUNG

NABBER. +  
KNOTEN  
MITTIG GEWÄHLT,  
WEIL 1x DIR.  
AUSSENWAND F. WDHU  
= RAUM

ENTSCHEIDUNG KÜ. + BAD AN  
AUSSENWAND / FENSTERLÜFTUNG,  
OBER INNEN: ZULUFT / WÄRME  
- TAUSCHER



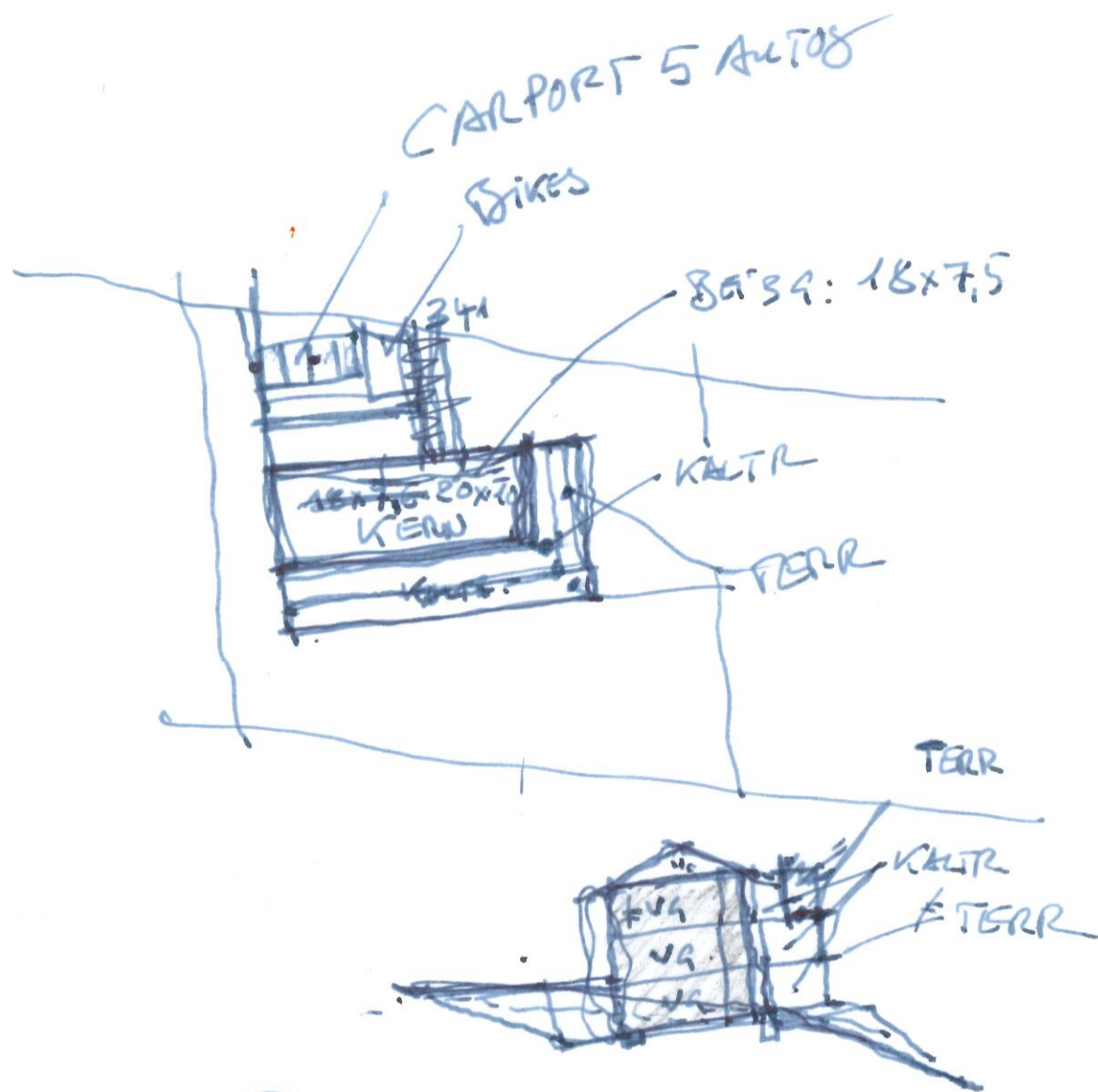
Bei 7,5 x 4: 1x VERTIKALE STEIGZONE



Bei guten  
Schallschutz:  
AN WOHNUNGSTREIFEN-  
WAND BEIDE SEITEN  
VERBORGEN

EMPFEHLUNG: ZWISCHEN ZUSAM-  
MEN BILDEN 2 WOHNUNG,  
DIE SICH ABER 2 PARTIEN  
TEILEN KÖNNTEN OHNE  
SCHALLSCHUTZ - DIN

2



(1)