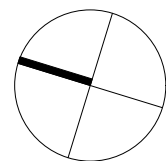




UM Erdgeschoss
1:200

0 10



PLANWERKSTATT ARCHITEKTEN

TILMAN RÖSLER | ARCHITEKT SWB
OPTINGENSTRASSE 54 | 3013 BERN
T: 031 340 23 20
info@planwerkstatt.ch

Umgebung 1/200
Grundriss Erdgeschoss

Projekt
Überbauung Lindenweg
Zollikofen

Bauherr
Genossenschaft
Das Andere Wohnen
Zollikofen

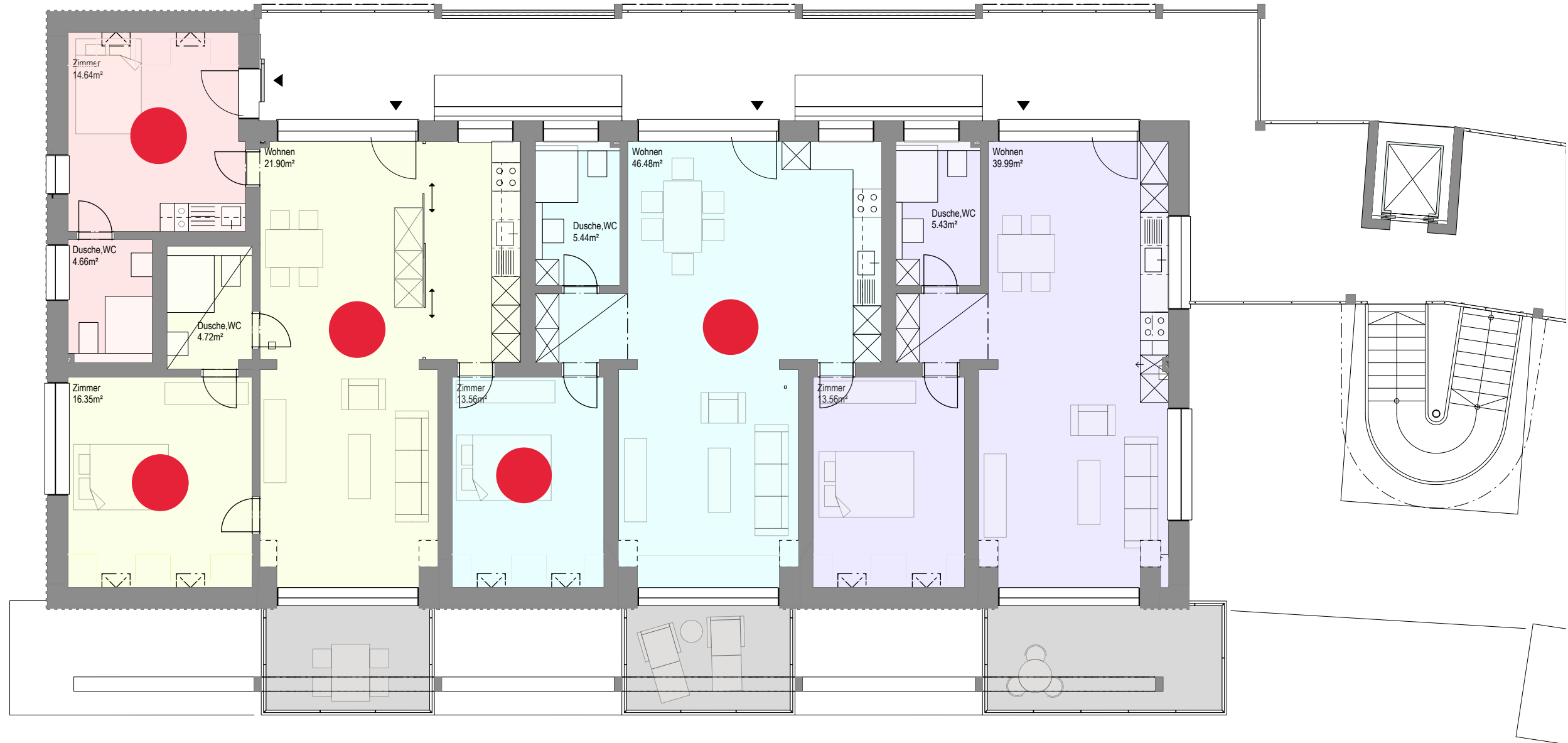
Plannummer	G3
Gez.	YT
Datum	25.11.21
Masstab	1:200

Wohnung 15DG.N		
15DG.N3	Dusche,WC	4.7 m ²
15DG.N4	Zimmer	14.7 m ²
Total		19.4 m²

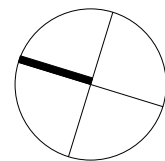
Wohnung 16DG.N		
16DG.N1	Wohnen	21.9 m ²
16DG.N2	Zimmer	16.4 m ²
16DG.N3	Dusche,WC	4.8 m ²
Total		43.1 m²

Wohnung 17DG.N		
17DG.N1	Wohnen	46.5 m ²
17DG.N2	Zimmer	13.6 m ²
17DG.N3	Dusche,WC	5.5 m ²
Total		65.6 m²

Wohnung 18DG.N		
18DG.N1	Wohnen	40 m ²
18DG.N2	Zimmer	13.6 m ²
18DG.N3	Dusche,WC	5.5 m ²
Total		59.1 m²



02 Dachgeschoss Nord
1:100



A Küchen, Schränke, Lüftung

03.08.21 tr

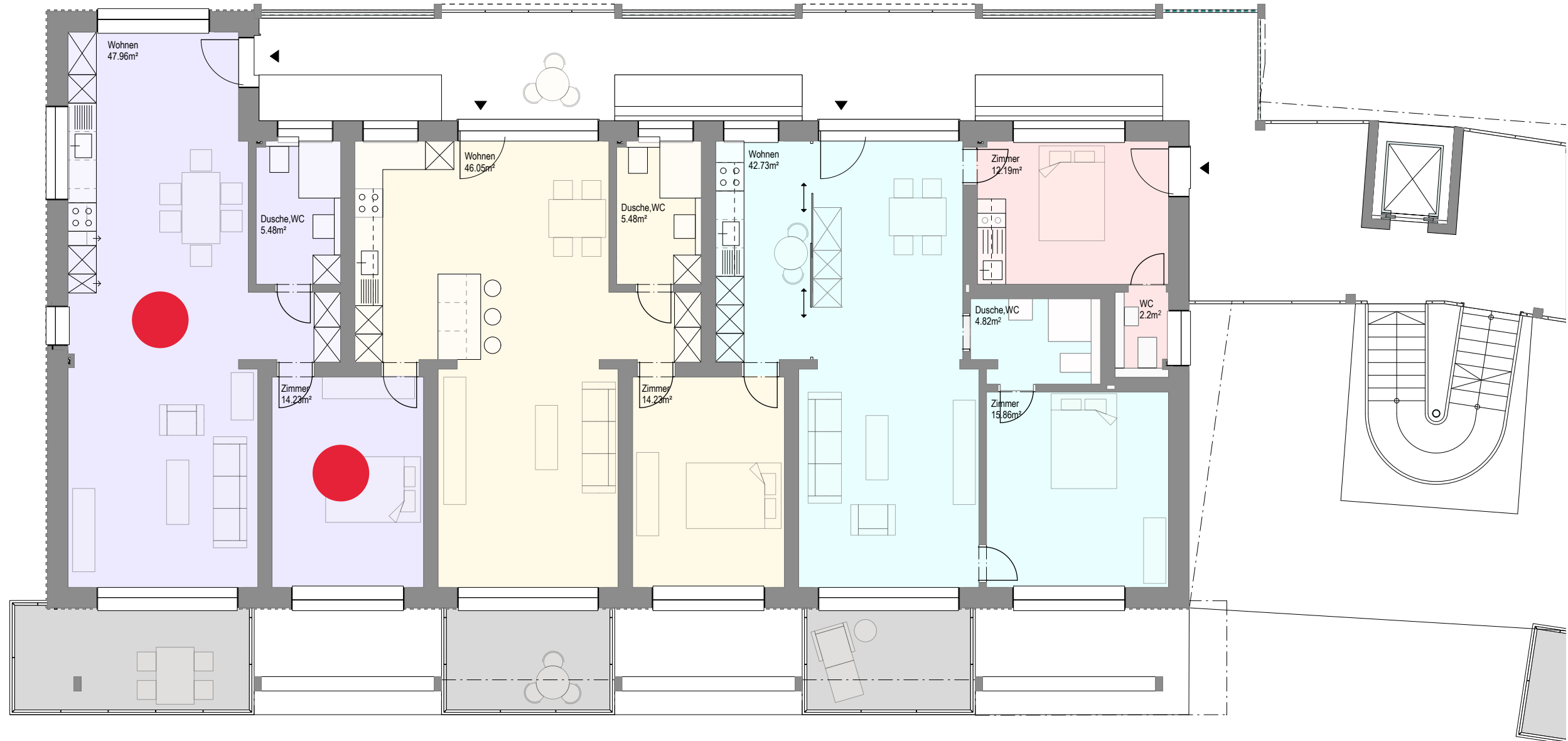
PLANWERKSTATT ARCHITEKTEN	Grundrisse 1/100	Plannummer	G1
	Grundriss Dachgeschoss Nord	Gez.	YT
TILMAN RÖSLER ARCHITEKT SWB OPTINGENSTRASSE 54 3013 BERN T: 031 340 23 20 info@planwerkstatt.ch	Projekt Überbauung Lindenweg Zollikofen	Bauherr Genossenschaft Das Andere Wohnen Zollikofen	Datum 25.11.21
6020_Pra' sent di on_V1 1 v wk		Masstab	1:100

Wohnung 8OG.N	
8OG.N1 Wohnen	48 m ²
8OG.N2 Zimmer	14.3 m ²
8OG.N3 Dusche,WC	5.5 m ²
Total	67.8 m²

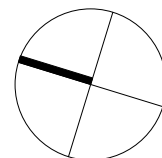
Wohnung 9OG.N	
9OG.N1 Wohnen	46.1 m ²
9OG.N2 Zimmer	14.3 m ²
9OG.N4 Dusche,WC	5.5 m ²
Total	65.9 m²

Wohnung 10OG.N	
10OG.N1 Wohnen	42.8 m ²
10OG.N2 Zimmer	15.9 m ²
10OG.N4 Dusche,WC	4.9 m ²
Total	63.6 m²

Wohnung 11OG.N	
11OG.N1 Zimmer	12.2 m ²
11OG.N2 WC	4.9 m ²
Total	17.1 m²



03 **Obergeschoss Nord**
1:100



A Küchen, Schränke, Lüftung

03.08.21 tr

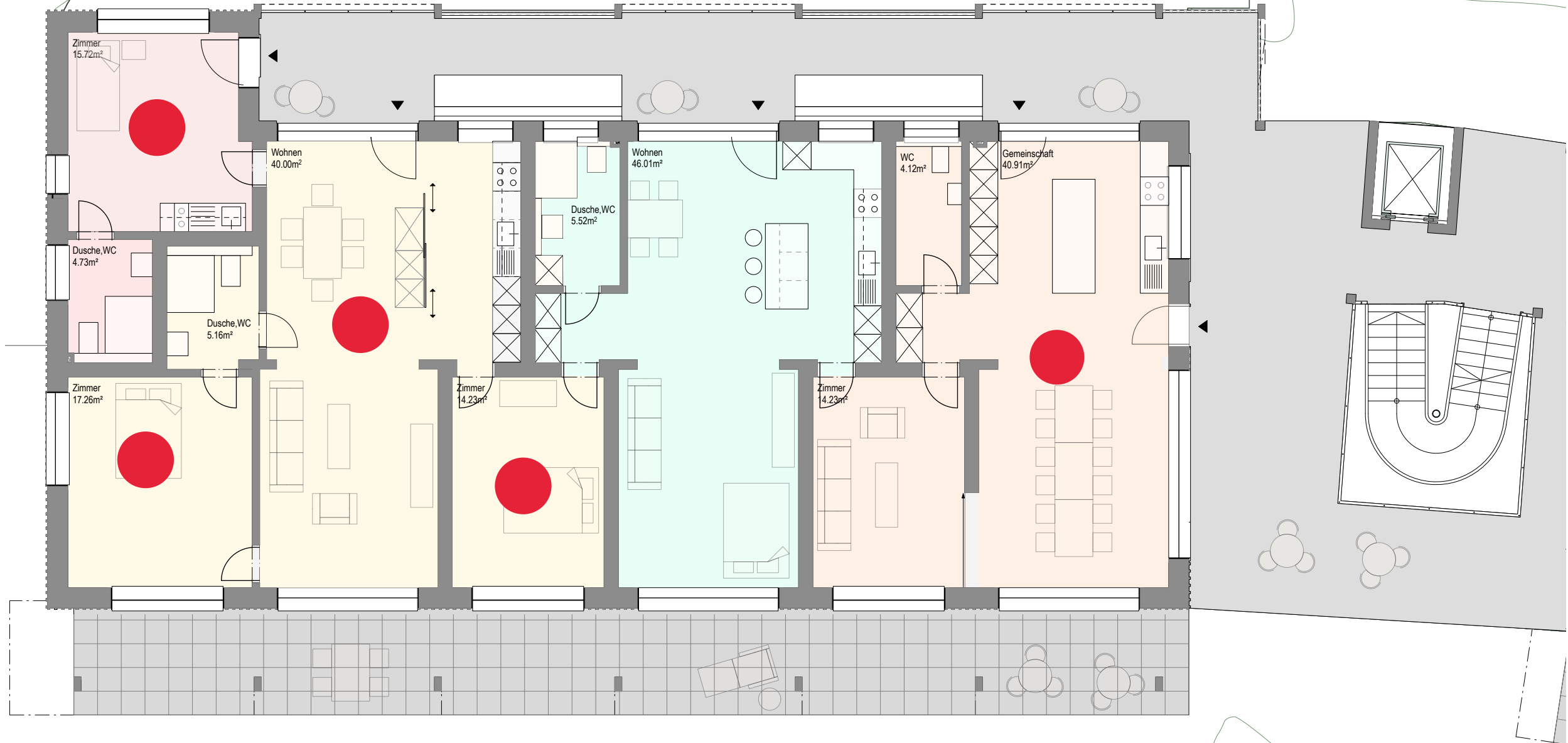
PLANWERKSTATT ARCHITEKTEN TILMAN RÖSLER ARCHITEKT SWB OPTINGENSTRASSE 54 3013 BERN T: 031 340 23 20 info@planwerkstatt.ch	Grundrisse 1/100 Grundriss Obergeschoss Nord	Plannummer G1
	Projekt Überbauung Lindenweg Zollikofen	Bauherr Genossenschaft Das Andere Wohnen Zollikofen
6020_Pra' sert.dl on_V1 1 v.wk		Datum 25.11.21
		Massstab 1:100

Wohnung 1EG.N	
1EG.N2 Dusche,WC	4.8 m ²
Zimmer	15.8 m ²
Total	20.6 m²

Wohnung 2EG.N	
2EG.N1 Wohnen	40.0 m ²
2EG.N2 Zimmer	14.3 m ²
2EG.N3 Zimmer	17.3 m ²
2EG.N4 Dusche,WC	5.2 m ²
Total	76.8 m²

Wohnung 3EG.N	
3EG.N1 Wohnen	46.1 m ²
3EG.N2 Dusche,WC	5.6 m ²
Total	51.7 m²

Wohnung GR.EG.N	
GR.EG.N1 Gemeinschaft	41 m ²
GR.EG.N2 Zimmer	14.3 m ²
GR.EG.N3 WC	4.2 m ²
Total	59.5 m²



04 Erdgeschoss Nord
1:100

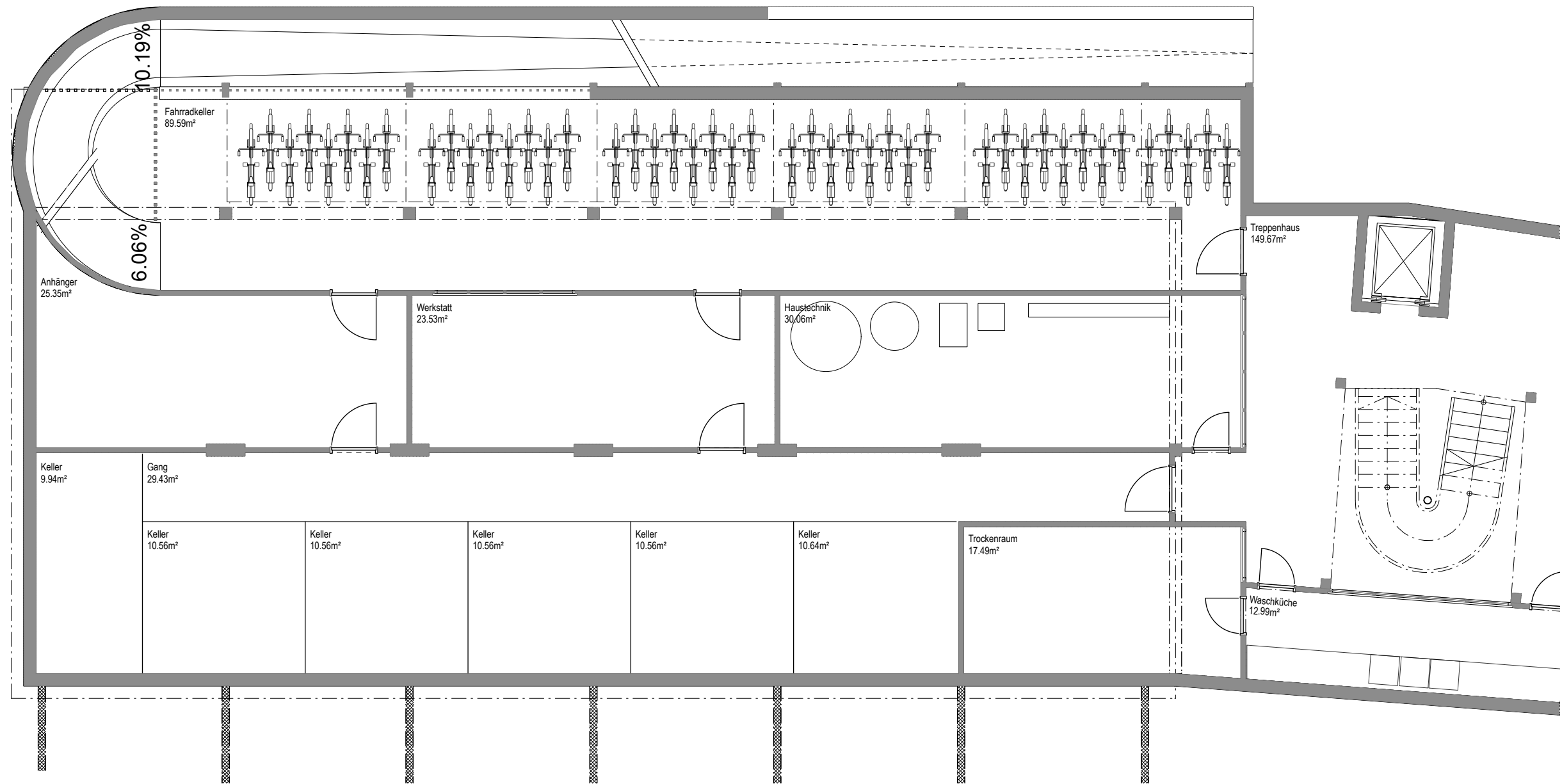


A Küchen, Schränke, Lüftung

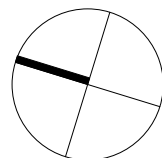
03.08.21 tr

PLANWERKSTATT ARCHITEKTEN TILMAN RÖSLER ARCHITEKT SWB OPTINGENSTRASSE 54 3013 BERN T: 031 340 23 20 info@planwerkstatt.ch	Grundrisse 1/100 Erdgeschoss Nord	Projekt Überbauung Lindenweg Zollikofen	Bauherr Genossenschaft Das Andere Wohnen Zollikofen	Plannummer G1
	Datum 25.11.21	Masstab 1:100		

6020_Pra' sert.dl on_V1 1 v.wk



05 **Untergeschoss Nord**
1:100



PLANWERKSTATT ARCHITEKTEN

TILMAN RÖSLER | ARCHITEKT SWB
OPTINGENSTRASSE 54 | 3013 BERN
T: 031 340 23 20
info@planwerkstatt.ch

Grundrisse 1/100
Grundriss Untergeschoss Nord

Projekt
Überbauung Lindenweg
Zollikofen

Bauherr
Genossenschaft
Das Andere Wohnen
Zollikofen

Plannummer	G1
Gez.	YT
Datum	25.11.21
Massstab	1:100

Wohnung 22 DG.S

22DG.S1 WC	2.2 m ²
22DG.S1 Zimmer	11.9 m ²
Total	14.1 m²

Wohnung 19 DG.S

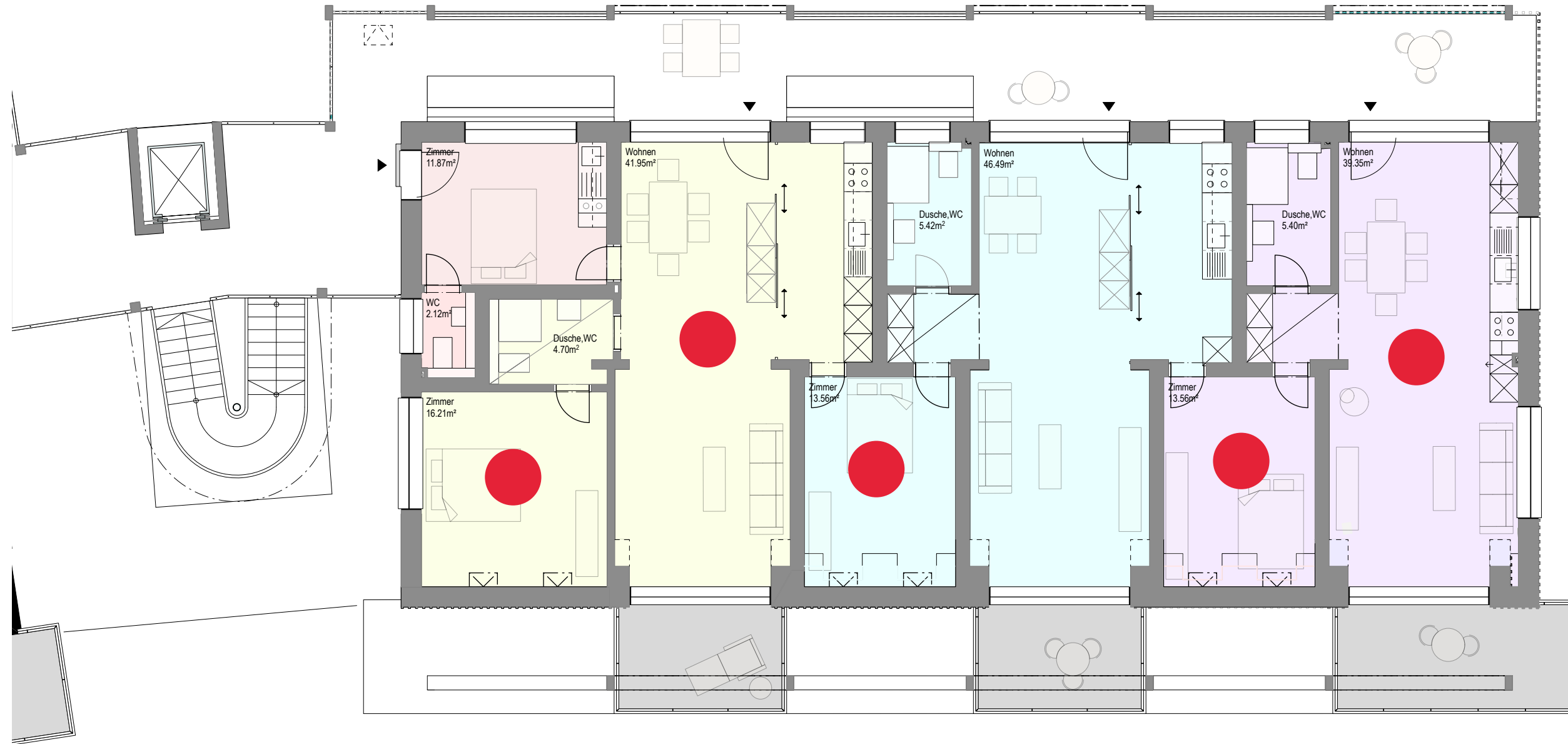
19DG.S1 Wohnen	42 m ²
19DG.S2 Zimmer	16.3 m ²
19DG.S3 Dusche,WC	4.7 m ²
Total	63 m²

Wohnung 20DG.S

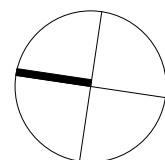
20DG.S1 Wohnen	46.5 m ²
20DG.S2 Zimmer	13.6 m ²
20DG.S3 Dusche,WC	5.5 m ²
Total	65.6 m²

Wohnung 21DG.S

21DG.S1 Wohnen	39.4 m ²
21DG.S2 Zimmer	13.6 m ²
21DG.S3 Dusche,WC	5.4 m ²
Total	58.4 m²



07 Dachgeschoss Süd
1:100



A Küchen, Schränke, Lüftung

03.08.21 tr

PLANWERKSTATT ARCHITEKTEN

Grundrisse 1/100
Grundriss Dachgeschoss

TILMAN RÖSLER | ARCHITEKT SWB
OPTINGENSTRASSE 54 | 3013 BERN
T: 031 340 23 20
info@planwerkstatt.ch

Projekt
Überbauung Lindenweg
Zollikofen

Bauherr
Genossenschaft
Das Andere Wohnen
Zollikofen

Plannummer	G1
Gez.	YT
Datum	25.11.21
Masstab	1:100

Wohnung 12OG.S	
12OG.S1 Wohnen	40.0 m ²
12OG.S2 Zimmer	14.3 m ²
12OG.S3 Dusche,WC	5.5 m ²
Total	59.8 m²

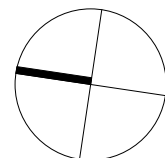
Wohnung 13OG.S	
13OG.S1 Wohnen	46.1 m ²
13OG.S2 Dusche,WC	5.5 m ²
Total	51.6 m²

Wohnung 14OG.S	
14OG.S1 Wohnen	44.4 m ²
14OG.S3 Dusche,WC	5.1 m ²
14OG.S4 Zimmer	17.2 m ²
14OG.S5 Zimmer	14.3 m ²
Total	81 m²

Wohnung 22OG.S	
22OG.S1 Zimmer	14.7 m ²
22OG.S2 Dusche,WC	5.2 m ²
Total	19.9 m²



08 Obergeschoss Süd
1:100



A Küchen, Schränke, Lüftung

03.08.21 tr

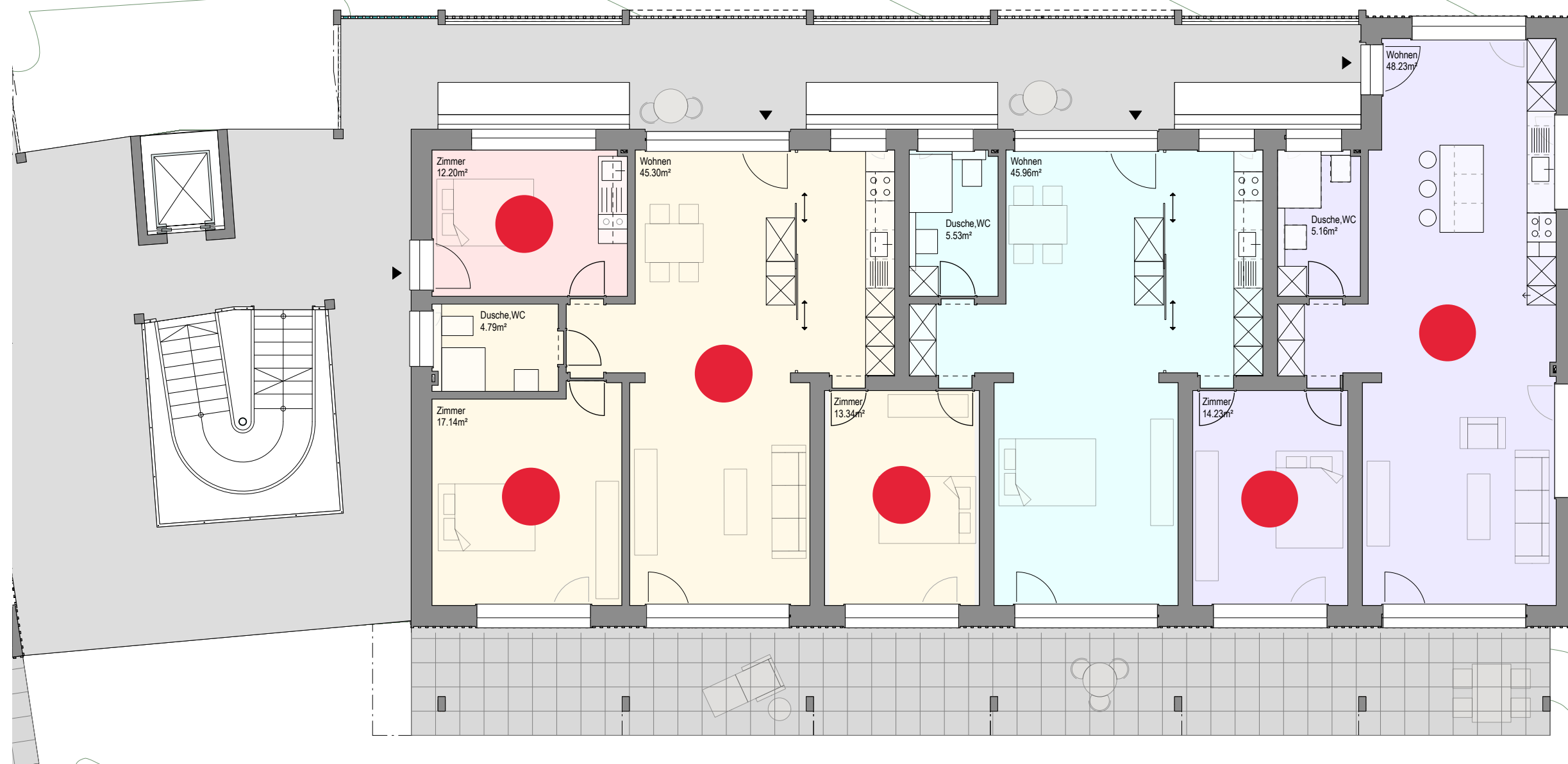
PLANWERKSTATT ARCHITEKTEN TILMAN RÖSLER ARCHITEKT SWB OPTINGENSTRASSE 54 3013 BERN T: 031 340 23 20 info@planwerkstatt.ch	Grundrisse 1/100	Projekt	Bauherr	Plannummer	G1
	Grundriss Obergeschoss Süd	Überbauung Lindenweg Zollikofen	Genossenschaft Das Andere Wohnen Zollikofen	Gez.	YT
6020_Pra' sert di on_V1 1 v wk				Datum	25.11.21
				Masstab	1:100

Wohnung 4EG.S		
4EG.S4	Zimmer	12.3 m ²
Total		12.3 m ²

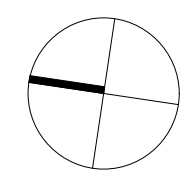
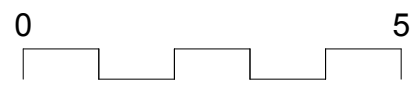
Wohnung 5EG.S		
5EG.S1	Wohnen	45.3 m ²
5EG.S2	Zimmer	17.2 m ²
5EG.S3	Zimmer	13.4 m ²
5EG.S4	Dusche,WC	4.8 m ²
Total		80.7 m ²

Wohnung 6EG.S		
6EG.S1	Wohnen	46 m ²
6EG.S2	Dusche,WC	5.6 m ²
Total		51.6 m ²

Wohnung 7EG.S		
7EG.S1	Wohnen	48.3 m ²
7EG.S2	Zimmer	14.3 m ²
7EG.S3	Dusche,WC	5.2 m ²
Total		67.8 m ²



09 Erdgeschoss Süd
1:100

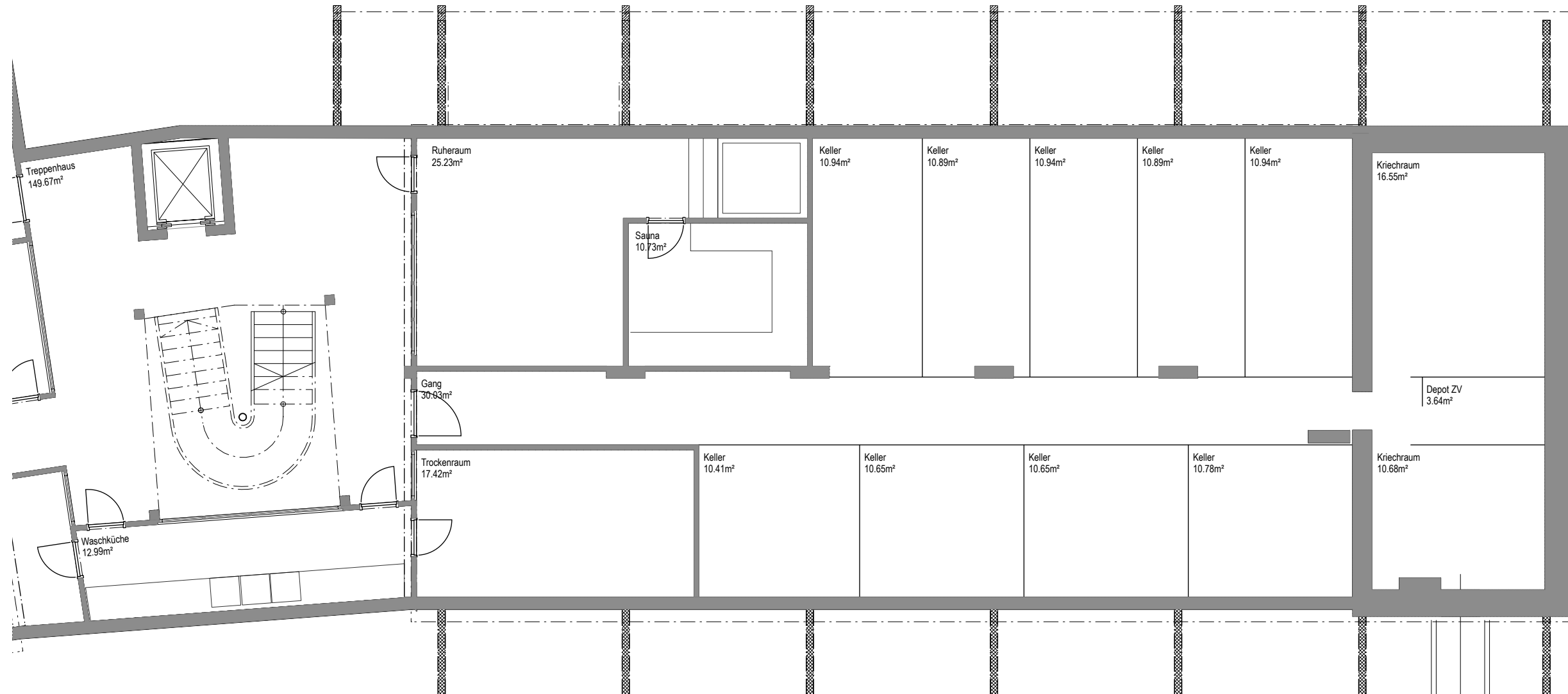


Küchen, Schränke, Lüftung

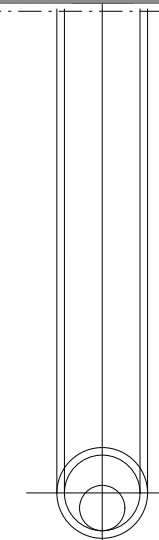
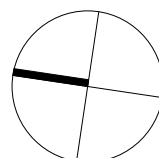
03.08.21 tr

PLANWERKSTATT ARCHITEKTEN TILMAN RÖSLER ARCHITEKT SWB OPTINGENSTRASSE 54 3013 BERN T: 031 340 23 20 info@planwerkstatt.ch	Grundrisse 1/100 Grundriss Erdgeschoss Süd	Projekt Überbauung Lindenweg Zollikofen	Bauherr Genossenschaft Das Andere Wohnen Zollikofen	Plannummer G1
	Datum 25.11.21	Gez. YT	Massstab 1:100	

6020_Pra' sent di on_V1 1 v wk

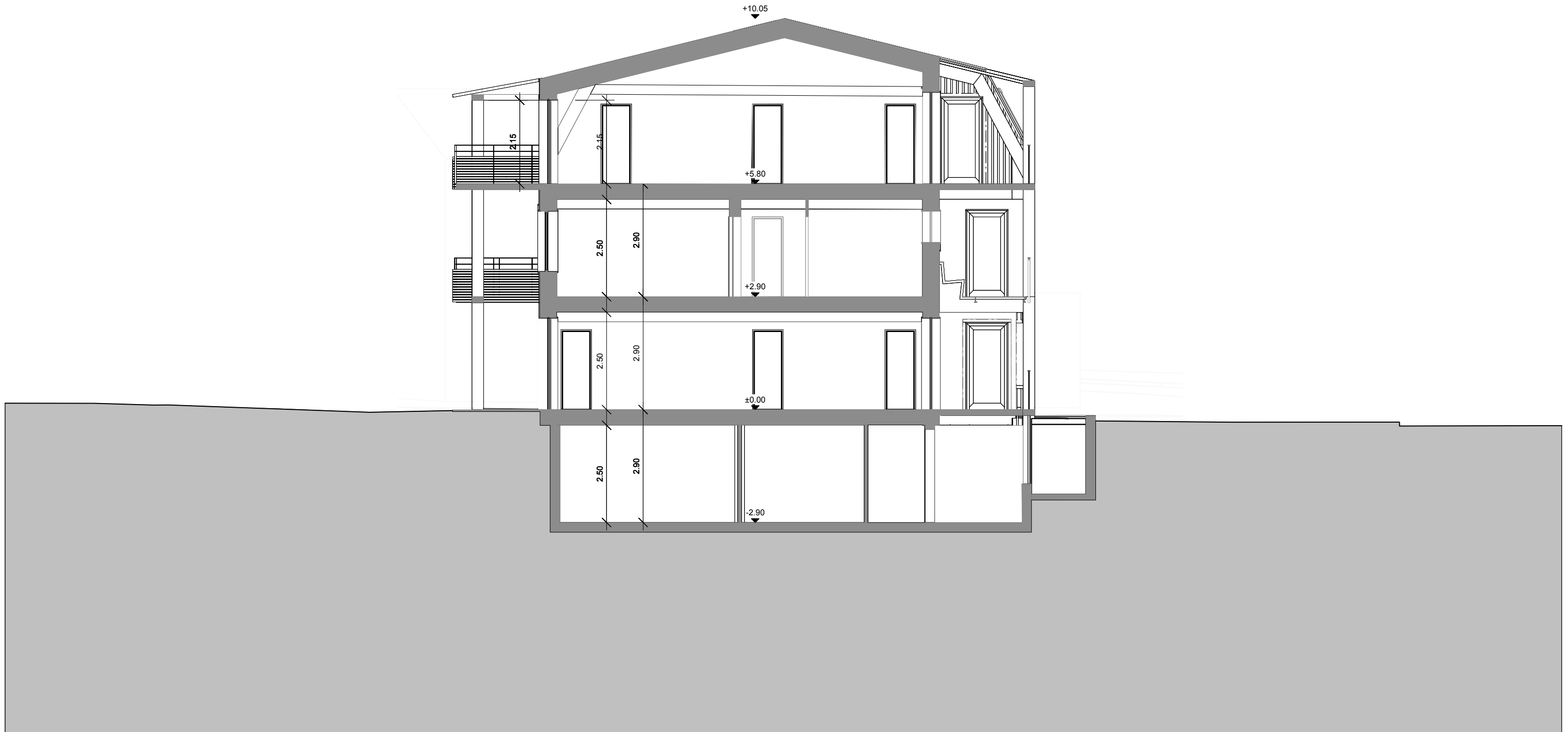


10 Untergeschoss Süd
1:100



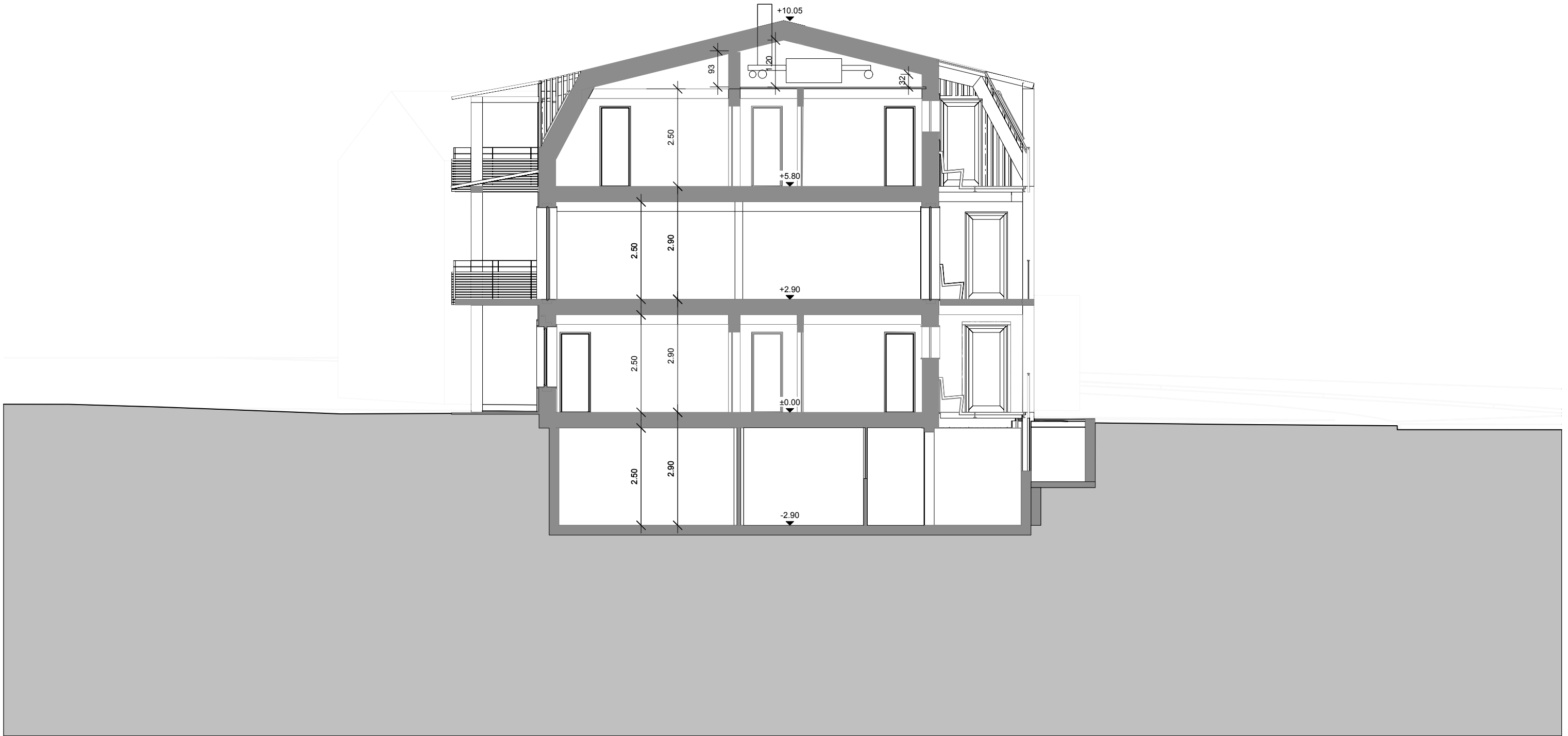
PLANWERKSTATT ARCHITEKTEN TILMAN RÖSLER ARCHITEKT SWB OPTINGENSTRASSE 54 3013 BERN T: 031 340 23 20 info@planwerkstatt.ch	Grundrisse 1/100 Grundriss Untergeschoss Süd	Projekt Überbauung Lindenweg Zollikofen	Bauherr Genossenschaft Das Andere Wohnen Zollikofen	Plannummer G1
	Datum 25.11.21	Massstab 1:100	Gez. YT	

6020_Pra' sent di on_V1 1 v wk



4 Schnitt B/B

PLANWERKSTATT ARCHITEKTEN TILMAN RÖSLER ARCHITEKT SWB OPTINGENSTRASSE 54 3013 BERN T: 031 340 23 20 info@planwerkstatt.ch	Schnitte 1/100 B/B Projekt Überbauung Lindenweg Zollikofen	Bauherr Genossenschaft Das Andere Wohnen Zollikofen	Plannummer	S1
			Gez.	YT
			Datum	25.11.21
			Masstab	1:100



1 Schnitt C/C
S1

PLANWERKSTATT ARCHITEKTEN TILMAN RÖSLER ARCHITEKT SWB OPTINGENSTRASSE 54 3013 BERN T: 031 340 23 20 info@planwerkstatt.ch	Schnitte 1/100 C/C	Projekt Überbauung Lindenweg Zollikofen	Bauherr Genossenschaft Das Andere Wohnen Zollikofen	Plannummer S1
	6020_Pra' s'ent.dl on_V1 1 v wk			Datum 25.11.21
			Masstab 1:100	