

Technische Information

Außendurchmesser gebräuchlicher Kabelquerschnitte für Cu-/Alu-Leiter Kurzbezeichnungen Kabel und Leitungen

Die Außendurchmesser sind Mittelwerte verschiedener Fabrikate.

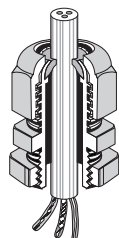
Kabelquerschnitt mm ²	NYM mm Ø	NYY mm Ø	NYCY NYCWY mm Ø	NAYY mm ²	Kabelquerschnitt mm ²	NYM mm Ø	NYY mm Ø	NYCY NYCWY mm Ø	NAYY mm ²
1x4	6,4-6,6	9-9,1			4x1,5	8,8-9,8	12-13	13,2-13,5	
1x6	6,8-7,2	9-9,5			4x2,5	10,2-11,3	13,2-14	14,2-14,5	
1x10	8,8-8,4	10-10,2			4x4	12,1-13	15-16	16,5	
1x16	9,1-9,9	11-11,2		10,5	4x6	16,1-17,6	16,3-17	17,5	
1x25	12-12,3	12-13		12	4x10	19-21,3	18,5-19	19,5-20	
1x35		13-14		13-13,5	4x16	19-21,3	21-21,5	21,4-23	23-24
1x50		15-16		15,15,5	4x25	23,4-25,8	25,5-26	26	25-26
1x70		16,4-17		16,5-17	4x35	25,7-28,5	27,5-28	27,5	28-28,5
1x95		18,5-19		19	4x50		29,8-30,5	29,5	29,5-30
1x120		20,5-21		20-20,5	4x70		33,8-34,5	34	35
1x150		22,5-23		22-22,5	4x95		38,9-39	38-38,5	39-39,5
1x185		24,6-25		25	4x120		42-42,5	42	43-44
1x240		27-28		28	4x150		47,47,5	46	46
1x300		29,7-30		30	4x185		52	51	51
2x1,5	8,7	11-12			4x240		58		56
2x2,5		12-12			4x300		62,4		64-65,5
2x4		14-15			4x25/16			27,6-28	
2x6		15			4x35/16			28,6-29	
2x10		16,5-17	11		4x50/25			33	
2x16		18,5-19	12		4x70/35			37	
2x25		23-23,5			4x95/50			43-43,9	
2x35					4x120/70			47	
3x1,5	8,2-9,1	11,2-12	13		4x150/70			51	
3x2,5	9,4-10,4	12,2-13	13,5		4x185/95			56	
3x4	10,8-12	14-15	15,5		4x240/120			62,5-63	
3x6	12,2-13	15-16	17		4x300/150				
3x10	14,7	17-18	19-19,5		5x1,5	9,5-10,3	13-14	14,5	
3x16		19-20	20,5-21		5x2,5	11-12	14,2-15	15,5	
3x25		24	24-25		5x4	13,2-14,5	16,3-17	17	
3x35		22,6-25,4			5x6	14,5-16,1	18-19	18,5	
3x50		26,5			5x10	17,7-19,2	19,5-21	20,5-21	19,3-22
3x70		29,7-30			5x16	21,2-23,4	22,4-23	23-23,5	22,5-25
3x95		33,8-34,5			5x25	25,7-28,7	27,5-29		27,1-28
3x120		35,8-37			5x35	33,5	33,6-35		30,2-31
3x150		39,8-40			5x50		40-41		35-36,2
3x185		46			5x70		42-48		40-44
3x240		51			5x95		50-50,3		45-47
3x25/16		24,5	25,5-26		5x120		51,3		49-53
3x35/16		28	27-27,5		5x150		58,5		56-57,8
3x50/25		28,7-29	28,7-29,5		5x185				59
3x70/35		32	33		5x240				71
3x95/50		37, 8-38	38		7x1,5	10,5-11,5	15,5-15		
3x120/70		41	41		7x2,5	12,6-13,2	16,5-17		
3x150/70		45-46	45		19x1,5		22-22,5		
3x185/95		50-51	50		19x2,5		23-23,5		
3x240/120		57-58	57		24x1,5		25-25,5		
3x300/150		64			24x2,5		27-27,5		

Kurzbezeichnungen Kabel und Leitungen

NYM	Mantelleitung
NYY/NAYY	Kabel mit Kunststoffmantel
NYCY	Kabel mit konzentrischem Leiter und Kunststoffmantel
NYCWY	Kabel mit konzentrischem, wellenförmigen Leiter und Kunststoffmantel

Technische Information

Zuordnung von Kabelaußendurchmessern zu Kabeleinführungsstutzen Normen und Bestimmungen

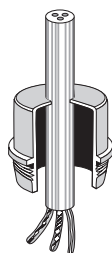


Kabelaußendurchmesser		Kabeleinführung metrisch
min. mm Ø	max. mm Ø	
4	6	AKM 12
5	10	AKM 16
6,5	13,5	AKM 20
11	17	AKM 25
15	21	AKM 32
19	28	AKM 40
27	35	AKM 50
35	42	AKM 63
2	5	ASS 12
3	10	ASS 16
5	13	ASS 20
8	17	ASS 25
12	21	ASS 32
16	28,5	ASS 40
21	35	ASS 50
20	48	ASS 63

Anbau-Kabelstutzen AKM/ASS

Schutzart IP 66 / IP 67 / IP 69

Mit Zugentlastung und Gegenmutter.

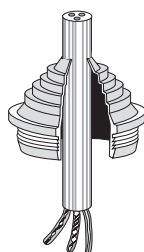


Kabelaußendurchmesser		Kabeleinführung metrisch
min. mm Ø	max. mm Ø	
4,8	11	ESM 16
6	13	ESM 20
9	17	ESM 25
9	23	ESM 32
17	30	ESM 40

Einsteckstutzen ESM

Schutzart IP 55

Einsteckstutzen werden in ausgeschlagene Öffnung eingesteckt. Dabei ist keine Gegenmutter erforderlich!

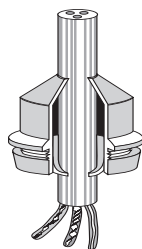


Kabelaußendurchmesser		Kabeleinführung metrisch
min. mm Ø	max. mm Ø	
3,5	12	STM 16
5	16	STM 20
5	21	STM 25
13	26,5	STM 32
13	34	STM 40

Stufenstutzen STM

Schutzart IP 55

Stufenstutzen werden in ausgeschlagene Öffnung eingesteckt. Dabei ist keine Gegenmutter erforderlich!

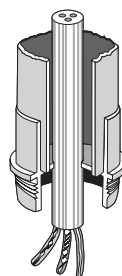


Kabelaußendurchmesser		Kabeleinführung metrisch
min. mm Ø	max. mm Ø	
5	10	EDK 16
6	13	EDK 20
9	17	EDK 25
8	23	EDK 32
11	30	EDK 40

Einsteck-Kabelstutzen EDK

Schutzart IP 65

Einsteck-Kabelstutzen werden in ausgeschlagene Öffnung eingesteckt. Dabei ist keine Gegenmutter erforderlich!



Kabelaußendurchmesser		Kabeleinführung metrisch
min. mm Ø	max. mm Ø	
Rohranschluss		
M 16		EDR 16
M 20		EDR 20
M 25		EDR 25
M 32		EDR 32
M 40		EDR 40

Einsteck-Rohrstutzen EDR

Schutzart IP 65

Einsteck-Rohrstutzen werden in ausgeschlagene Öffnung eingesteckt. Dabei ist keine Gegenmutter erforderlich!

Hensel-Kabeleinführungen entsprechen folgenden Normen und Bestimmungen:

- DIN EN 62444
Metrische Kabelverschraubungen für elektrische Installationen

- DIN EN 60423
Außendurchmesser von Elektroinstallationsrohren und Gewinde für Elektroinstallationsrohre und deren Zubehör

- IEC 60529
Schutzarten durch Gehäuse (IP-Code)